

- 1
- 2
- 3
- 4
- 5
- 6
- 7
- 8
- 9
- 10
- 11
- 12
- 13
- 14
- 15
- 16
- 17
- 18
-

MATERIAL

Aluminium, kunststoffbeschichtet RAL 9005, schwarz, matt.
Schrauben und Muttern Edelstahl 1.4301.

STANDARDAUSFÜHRUNGEN

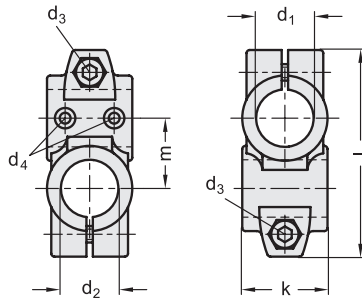
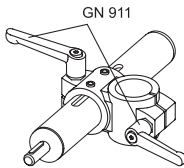
- **GN 132.1-B-B**: ohne Gleitbuchse
- **GN 132.1-G-B**: mit zwei Gleiteinsätzen (d1) aus Kunststoff, Polyamid (PA) oder Polytetrafluorethylen (PTFE).

FUNKTIONEN UND ANWENDUNGEN

Verfahrschlitten GN 132.1 werden in Verbindung mit Lineareinheiten eingesetzt.

Durch Klemmung der Führungsbohrung d1 ist es möglich den Verfahrschlitten einzustellen und den Mitnehmer nach Festlegung der finalen Position zu blockieren.

Die Spannschrauben d3 können durch Klemmhebelsets ersetzt werden GN 911 (siehe Seite 1372).



Code	Artikelnummer	d1# d1## d2#	d3	d4	k	l	m	d3 Montage-Set	
GN.42806	GN 132.1-B30-B30-40-2-S	30 - 30	M8	M4	40	97	33	GN 911-M8-32	155
GN.42816	GN 132.1-B40-B40-56-2-S	40 - 40	M10	M5	56	125	45	GN 911-M10-40	410
GN.42826	GN 132.1-B50-B50-65-2-S	50 - 50	M10	M6	65	143	53	GN 911-M10-55	600
GN.42836	GN 132.1-B60-B60-80-2-S	60 - 60	M10	M8	80	169	65	GN 911-M10-55	1000
GN.42846	GN 132.1-G30-B30-40-2-S	- 30 30	M8	M4	40	97	33	GN 911-M8-32	155
GN.42856	GN 132.1-G40-B40-56-2-S	- 40 40	M10	M5	56	125	45	GN 911-M10-40	410
GN.42866	GN 132.1-G50-B50-65-2-S	- 50 50	M10	M6	65	143	53	GN 911-M10-55	600
GN.42876	GN 132.1-G60-B60-80-2-S	- 60 60	M10	M8	80	169	65	GN 911-M10-55	1000

Bohrung ohne Gleitbuchse.
Bohrung mit Gleitbuchse.